

入学金

授業料

入居先の敷金・家賃

他金融機関から借入中の教育資金の借換



K-26.5.1

お子様の夢を
応援される気持ちを応援!

JA教育ローン

取扱期間 2026.5/1(金)~2026.10/31(土)

固定金利

(保証料別)

年

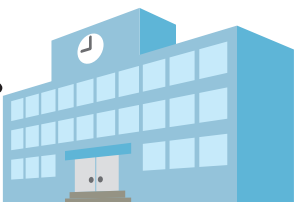
2.05%

~年 3.05%

(2026年5月1日現在)



©よりぞう



優遇金利 適用条件

- ① 年0.8%引下げ▶給与・年金振込(返済額以上のご指定をいただける方)
- ② 年0.8%引下げ▶JAカードローン契約者(新規含む)、ただし約定返済型の場合は自動融資セット
- ③ 年0.8%引下げ▶NISA口座開設(既存含む)
- ④ 年0.4%引下げ▶JAカード契約者(新規含む)
- ⑤ 年0.4%引下げ▶JA住宅・リフォーム・マイカー・教育ローン借入者及びリピーター(完済後1年以内の方)
- ⑥ 年0.2%引下げ▶JAネットバンクを既にご利用中の方または新規にご契約の方

金利条件等について詳しくは窓口までお問い合わせ下さい。

左記の優遇金利適用条件①~⑥の組合
わせにより金利3.05%から

最大1.0%引下げ

山口県農業信用 基金協会保証型

※山口県農業信用基金協会以外の保証会社もご利用いただけますが、保証会社によって保証料および
ご利用条件が異なる場合がございます。詳しくはお近くのJA窓口でお問合せください。

店頭金利は、金利情勢等の変化により見直しさせていただく場合があります。

インターネットでも
仮申込みできます。

1 ホームページに
アクセスして
仮申込み!



2 仮申込みの
結果を
JAからご連絡



3 JA窓口で
正式な
お手続き



JA山口県の「今」をお届け!
JA山口県のInstagramはこちら



お役立ち情報満載!
JA山口県のHPはこちら



JA教育ローンの商品概要

●お使いみち

1. 就学子弟の入学金・授業料・学費・アパート家賃等
2. 現在、他金融機関から借入中の教育資金の借換資金
3. その他教育に関する資金

※1学年に必要な資金の範囲に限ります。

●ご利用いただける方

1. 就学予定または就学中のお子様をお持ちの方(高等学校以上の学校に限る)
2. 18歳以上、完済時年齢80歳未満の方(ただし、貸付実行時の年齢が71歳以上の場合、JAとの既存取引(農産物代金の入金、年金受取、給与振込、定期貯金、定期積金、JAカードのうち1つ以上)の実績があること)
3. 前年度税込年収が150万円以上の方(自営業者の方は、前年度税引前所得)
4. その他JAが定める条件を満たしている方

●ご返済方法

- 元利均等返済
1. 毎月返済
 2. 特定月増額返済
 3. 年2回返済(原則、農業者の方のみ)

●ご融資金額

1万円以上1,000万円以内(1万円単位)

●担保・保証

担保は原則不要です。ただし、山口県農業信用基金協会の保証が必要となります。(保証料率：年0.8%)

※保証料についてはご融資時に一括でお支払いいただくことも可能です。

●ご融資期間

6ヶ月以上15年以内(在学期間を含む)。在学期間中は元金の返済を据え置くことができます。

なお、他金融機関から借入中の教育資金の借換の場合、借入期間は現在お借入中の教育資金の残存期間内となります。

●団体信用生命共済

ご希望により当JA所定の団体信用生命共済のいずれかにご加入いただけます。なお、選択される団体信用生命共済の種類により借入利率は下表記載の加算利率分高くなります。

団体信用生命共済名	加算利率
団体信用生命共済(特約なし)	年0.50%
長期継続入院特約付団体信用生命共済	年0.50%
三大疾病保障特約付団体信用生命共済	年0.60%
9大疾病補償保険付団体信用生命共済(長期継続入院特約なし)	年0.80%
9大疾病補償保険付団体信用生命共済(長期継続入院特約あり)	年0.85%

●ご用意いただく書類

- 本人確認書類(運転免許証等)
- 所得証明書類
- 資金使途確認書類(例：合格通知書、学費納入案内、アパート賃貸借契約書、在学証明書等)
- 勤務先および勤続年数確認書類【必要により】(勤務先発行の勤続期間証明書・被保険者記録照会回答票等)
- その他JAが必要とするもの

●その他

ローン商品等の詳しい内容については、店頭もしくはJAバンク山口のホームページに説明書をご用意しております。また、店頭にて返済額の試算を承っております。

ローンのご利用は、JA所定の資格・要件を満たす方に限らせていただきます。また、審査の結果、ご融資のご希望に添えない場合がございます。繰上返済や条件変更時には、手数料が必要となる場合があります。

書面契約の場合、印紙税が必要になります。なお、電子契約の場合、印紙税は不要ですが、1,100~5,500円の電子契約手数料(消費税含む)が必要となります。

優遇金利適用期間中に返済の滞りなどが発生した場合には、優遇を中止させて頂く場合があります。

詳しくは、お近くのJA窓口または渉外担当者までお気軽にお問い合わせください。

□周防大島統括本部 0820-72-0951
 □久賀支所 0820-72-0390
 □東和支所 0820-78-0175
 □橘支所 0820-77-1255
 □大島支所 0820-74-2043

□岩国統括本部 0827-21-2144
 □岩国中央支所 0827-21-2130
 □岩国支所 0827-41-0171
 □川下支所 0827-21-0151
 □岩国南支所 0827-31-7131
 □岩国西支所 0827-41-0630
 □和木支所 0827-53-1722
 □由宇支所 0827-63-0004
 □高森支所 0827-84-1101
 □広瀬支所 0827-72-2311
 □美和支所 0827-96-0067
 □玖珂支所 0827-82-2561

□南すおう統括本部 0820-22-9786
 □伊陸支所 0820-26-0002
 □柳井支所 0820-22-3472
 □伊保庄支所 0820-27-0008
 □上関支所 0820-62-1004
 □平生支所 0820-56-3131
 □田布施支所 0820-52-2171
 □大和支所 0820-48-2311

□周南統括本部 0833-48-7044
 □徳山東支所 0834-33-8433
 □徳山支所 0834-62-6700
 □戸田支所 0834-83-2011

□三田川支所 0834-31-1000
 □都濃支所 0834-88-0700
 □下松支所 0833-41-0139
 □久保支所 0833-46-0706
 □末武香力支所 0833-41-0533
 □花岡支所 0833-44-8221
 □室積支所 0833-78-0017
 □島田支所 0833-77-0711
 □光井支所 0833-71-0004
 □光支所 0833-71-0109
 □福川支所 0834-62-2669
 □新南陽支所 0834-62-2171
 □鹿野支所 0834-68-2500
 □熊毛支所 0833-91-1000

□防府とくご統括本部 0835-23-6679
 □防府中央支所 0835-22-0251
 □防府北支所 0835-22-3045
 □防府東支所 0835-38-0344
 □防府南支所 0835-23-1780
 □防府西支所 0835-32-0004
 □徳地支所 0835-52-0088

□山口統括本部 083-922-5641
 □大内支所 083-927-0004
 □宮野支所 083-928-0527
 □中央支所 083-933-6800
 □仁保支所 083-929-0331
 □川東支所 083-973-0313
 □川西支所 083-989-2011
 □秋穂支所 083-984-2236
 □小郡支所 083-973-1221

□阿東支所 083-956-0311
 □長門峡支所 083-955-0311

□宇部統括本部 0836-31-7163
 □阿知須支所 0836-65-4020
 □東岐波支所 0836-58-2002
 □西岐波支所 0836-51-9146
 □宇部支所 0836-31-5141
 □厚南支所 0836-41-8006
 □厚東川支所 0836-62-0130
 □楠支所 0836-67-0010
 □高千帆支所 0836-83-2644
 □厚狭支所 0836-72-1161

□下関統括本部 083-256-2243
 □王喜支所 083-282-0335
 □清未支所 083-282-1104
 □王司支所 083-248-1109
 □長府支所 083-245-0420
 □勝山支所 083-256-2016
 □川中支所 083-252-2550
 □吉見支所 083-286-2711
 □幡生支所 083-252-1331
 □彦島支所 083-267-2345
 □安岡支所 083-258-0321
 □菊岡支所 083-287-1234
 □黒井支所 083-772-0550
 □豊浦町支所 083-772-0161
 □豊北町支所 083-782-1211
 □神田支所 083-786-0002
 □豊田町支所 083-766-1036

□美祢統括本部 0837-52-1332
 □美東支所 08396-2-0231
 □秋芳支所 0837-62-0306
 □共和支所 0837-64-0301
 □西厚保支所 0837-58-0221
 □美祢支所 0837-52-4950

□長門統括本部 0837-22-8872
 □深川支所 0837-22-2510
 □俄山支所 0837-29-0211
 □仙崎支所 0837-26-0614
 □三隅支所 0837-43-0411
 □日置支所 0837-37-2345
 □油谷支所 0837-32-1121
 □向津具支所 0837-34-1114

□萩統括本部 0838-22-3738
 □佐々並支所 0838-56-0311
 □南萩支所 0838-25-6400
 □萩支所 0838-22-3737
 □阿中支所 0838-53-0311
 □奈古大井支所 08388-2-3131
 □阿北支所 08387-6-3111
 □小川支所 08387-4-0121

本所 融資課 083-976-6844

●ローンセンターのご案内

岩国ローンセンター 0827-21-3111
 周南ローンセンター 0834-33-8455

防府とくごローンセンター 0835-28-1015
 山口ローンセンター 083-922-5641

宇部ローンセンター 0836-21-1656
 下関ローンセンター 083-250-9258