

令和 7 年 度 職 員 募 集 要 領

(J A 山 口 信 連)

[大 学 卒]

【書類提出期間】令和6年3月1日(金)～4月12日(金)

山 口 県 信 用 農 業 協 同 組 合 連 合 会

〒 7 5 4 - 8 6 1 1

山 口 県 山 口 市 小 郡 下 郷 2 1 3 9 番 地

【TEL】(0 8 3) 9 7 3 - 2 2 3 0

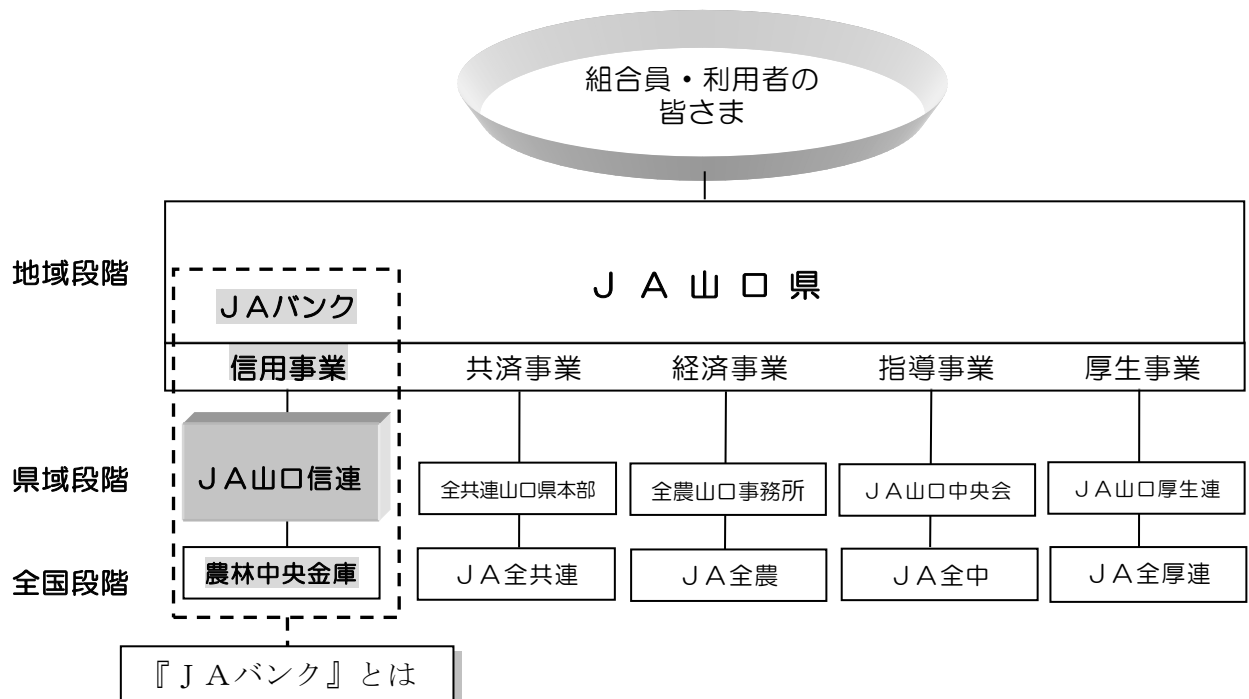
経営理念

「一人は万人のために、万人は一人のために」の協同組合精神の基本理念に基づき信用事業を通じて、山口県農業の振興および農家経済の安定・向上を図るとともに、広く地域社会の発展に寄与することを経営理念としています。

組織の概要

- 【名 称】 山口県信用農業協同組合連合会（略称：J A 山口信連）
【所在地】 本 所 : 山口県山口市小郡下郷 2 1 3 9 番地
県庁内支所 : 山口県山口市滝町 1 番 1 号
美祢市役所内支所 : 山口県美祢市大嶺町東分 3 2 6 番地の 1
【業 種】 金融業（農協系統金融機関）
【設 立】 昭和 2 3 年 8 月
【資本金】 5 0 5 億円
【貯金量】 8, 6 2 2 億円（令和 5 年 9 月末現在）
【職員数】 1 1 0 人（男：5 5 人, 女：4 1 人, 嘱託：1 4 人）（令和 5 年 9 月末現在）

J A 山口信連は、農業協同組合法に基づき県内 J A が出資して組織した金融機関です。J A グループの地域金融機関（J A バンク）として、農業者のみならず、広く地域の皆さまの暮らしを支えています。



J A バンクは、J A バンク会員（J A ・信連・農林中金）で構成される、実質的にひとつの金融機関として機能するグループの名称です。地域の皆さまに便利で安心な金融機関としてご利用いただけるように、密接な連携をとっています。

『令和7年度職員募集要領（大学卒）』

山口県信用農業協同組合連合会

1. 募集人員

大学卒（総合職） 1～5名

2. 応募資格

令和7年3月卒業・修了（4年制大学・大学院）見込みの方
既卒者（4年制大学卒業・大学院修了後3年以内）の方

3. 募集学科

全学部全学科

4. 選考方法

- (1) 『マイナビ2025』よりエントリー
- (2) 書類提出（郵送）
- (3) 個別面談・筆記試験・面接試験
筆記試験科目 … 一般常識・適性検査
- (4) 健康診断（採用内定者のみ）

1月中旬～下旬 別途採用内定者宛通知します。

※試験の詳細については、『マイナビ2025』のメッセージ等により連絡します。

5. 提出書類

- (1) エントリーシート
- (2) 履歴書（写真貼付）
- (3) 成績証明書
- (4) 卒業（見込）証明書

※提出書類は返却しませんので予めご了承ください。

※募集要領に基づく提出書類等により取得する個人情報については、採用判定以外の目的には使用しません。

※(3)(4)については、提出期限までに入手困難な場合には後日の提出でも可能とします。

6. 書類提出先

〒754-8611

山口県山口市小郡下郷2139番地

山口県信用農業協同組合連合会 総務部・人事班

(TEL: (083) 973-2230)

【提出期間】: 令和6年3月1日(金)から令和6年4月12日(金)まで

7. 採用条件

- (1) 所 属 : 山口県信用農業協同組合連合会
- (2) 身 分 : 職員(原則として3か月間は臨時雇とする。)
- (3) 採用予定日 : 令和7年4月1日

8. 勤務条件

- (1) 勤務場所 : 本所または支所(県庁内・美祢市役所内)
- (2) 勤務時間 : 8時45分から17時(基本勤務時間)
- (3) 休 日 : 土曜日、日曜日、国民の祝日、年末・年始
- (4) 年次有給休暇 : 年14日(採用年度)
- (5) 給 与 等
 - ・ 初 任 給 : 204,420円(令和5年度実績)
 - ・ 賞 与 : 年4ヶ月程度
 - ・ 諸 手 当 : 通勤手当、時間外手当、住宅手当、家族手当、役付手当ほか
 - ・ 退職金制度 : 当会規程に基づき支給

9. 福利厚生

- (1) 社会保険 : 各種社会保険完備
- (2) 施 設 : 職員住宅、宿泊保養施設
- (3) そ の 他 : 従業員預り金、従業員貸付、カフェテリアプランほか

以 上